

Данный отчёт является примером
Реальный отчёт может отличаться в деталях от представленного примера

Отчёт по результатам оценки проекта
Древесно-угольные брикеты (ДУБы)

Иван И. Иванов [соискатель]

Дата оценки: 31 июня 20XX

Содержание отчёта

Раздел 1. Результаты и графики по 5 ключевым факторам	3
Раздел 2. Графики по 25 критериям проекта	5
Раздел 3. Индексы / Рейтинги инвестпривлекательности проекта	6

Встречающиеся сокращения в отчёте:

HRM, BM, MM, PM, FM – ключевые факторы модели оценки проекта

GAP – разница между 2 значениями / рядами данных / графиками; например, разница между «экспертной оценкой» (ЭО) и «самооценкой» (СО)

СО – СамоОценка

ЭО – Экспертная Оценка

ИИП – Индекс Инвестиционной Привлекательности (числовой формат от 0 до 100)

РИП – Рейтинг Инвестиционной Привлекательности (буквенный формат от CCC до AAA)

Раздел 1. Результаты и графики по 5 ключевым факторам

Фактор	Самооценка (исходная)
HR-model (HRM) (модель Человеческих Ресурсов)	18,0
Business-model (BM) (Бизнес-Модель)	19,0
Marketing-model (MM) (Маркетинг-Модель)	16,0
Production-model (PM) (Производственная модель)	18,0
Financial-model (FM) (Финансовая Модель)	17,0

Система «Светофор»

- Зелёная зона** – низкий риск, фактор / критерий достаточно хорошо развит
- Жёлтая зона** – средний риск, фактор / критерий недостаточно развит
- Красная зона** – высокий риск, фактор / критерий не развит

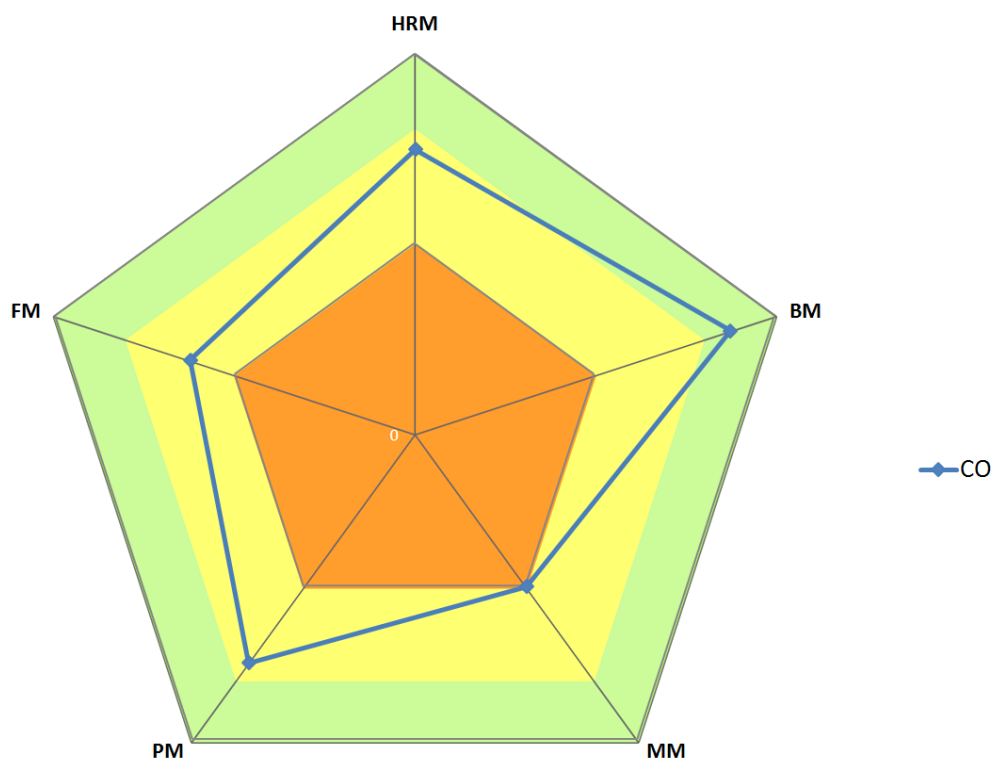


Рис.1. Лепестковая диаграмма: Самооценка (CO)

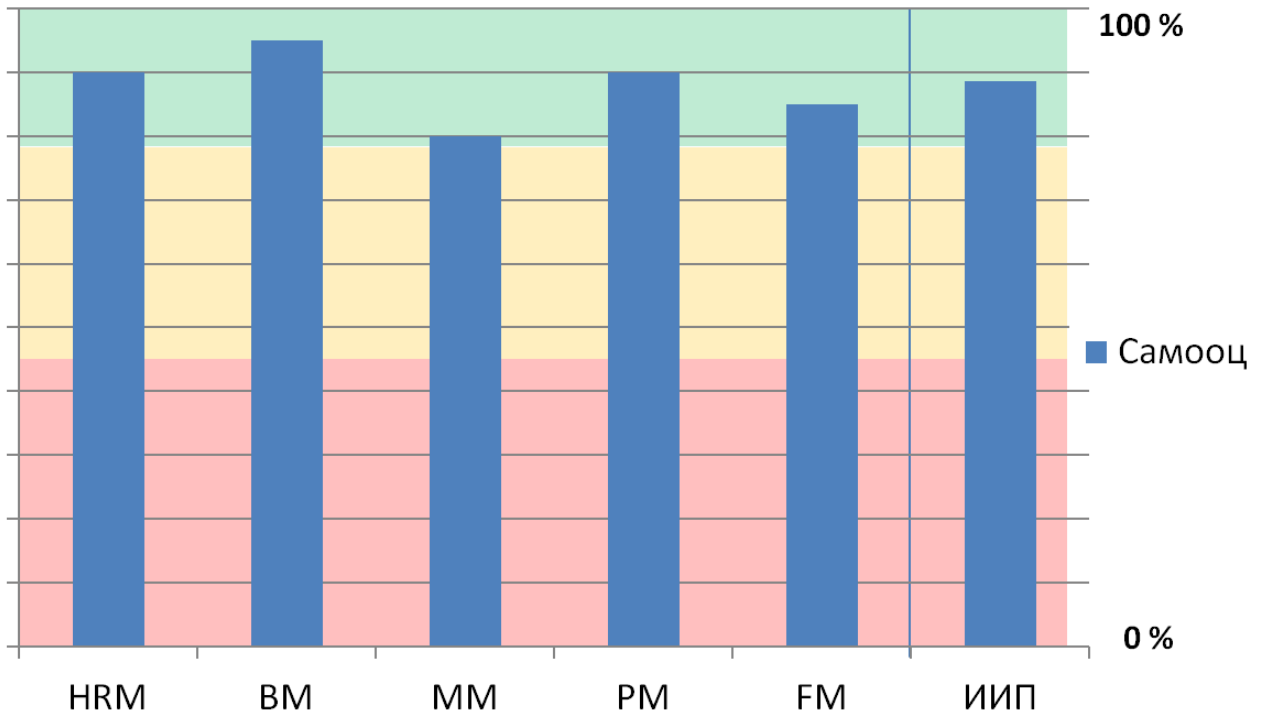


Рис.2. Гистограмма: Самооценка (Самооц), ИИП

Раздел 2. Графики по 25 критериям проекта

Фактор	Критерий
HR-model (HRM) (модель Трудовых Ресурсов)	1 ЦО = Целевые Ориентиры
	2 ТР = Трудовые Ресурсы
	3 РВО = Роли, вклады, ответственность
	4 КК = Компетенции Команды
	5 МП = Мотивационный потенциал команды
Business-model (BM) (Бизнес-Модель)	6 ОБМ = Общая оценка бизнес-модели
	7 СБМ = Структура бизнес-модели
	8 КБМ = Качество бизнес-модели
	9 УБМ = Управляемость бизнес-модели
	10 ИБМ = Инновационность бизнес-модели
Marketing-model (MM) (Маркетинг-Модель)	11 ПП = План продаж
	12 ПК = Понимание Клиентов
	13 КА = Конкурентный Анализ
	14 ЦН = Ценообразование
	15 КН = Каналы продвижения, продаж, поддержки
Production-model (PM) (Производственная модель)	16 КБП = Ключевой бизнес-процесс
	17 РР = Ресурсы
	18 ТБ = Технологическая база
	19 ПМ = Производственные мощности
	20 РД = Разрешения и допуски
Financial-model (FM) (Финансовая Модель)	21 ВР = Выручка
	22 РС = Расходы
	23 НЛ = Налоги
	24 ИНВ = Инвестиции
	25 ФП = Финансовые показатели

Связь номеров названий критериев на графиках (внизу) и их расшифровка в таблице (вверху)

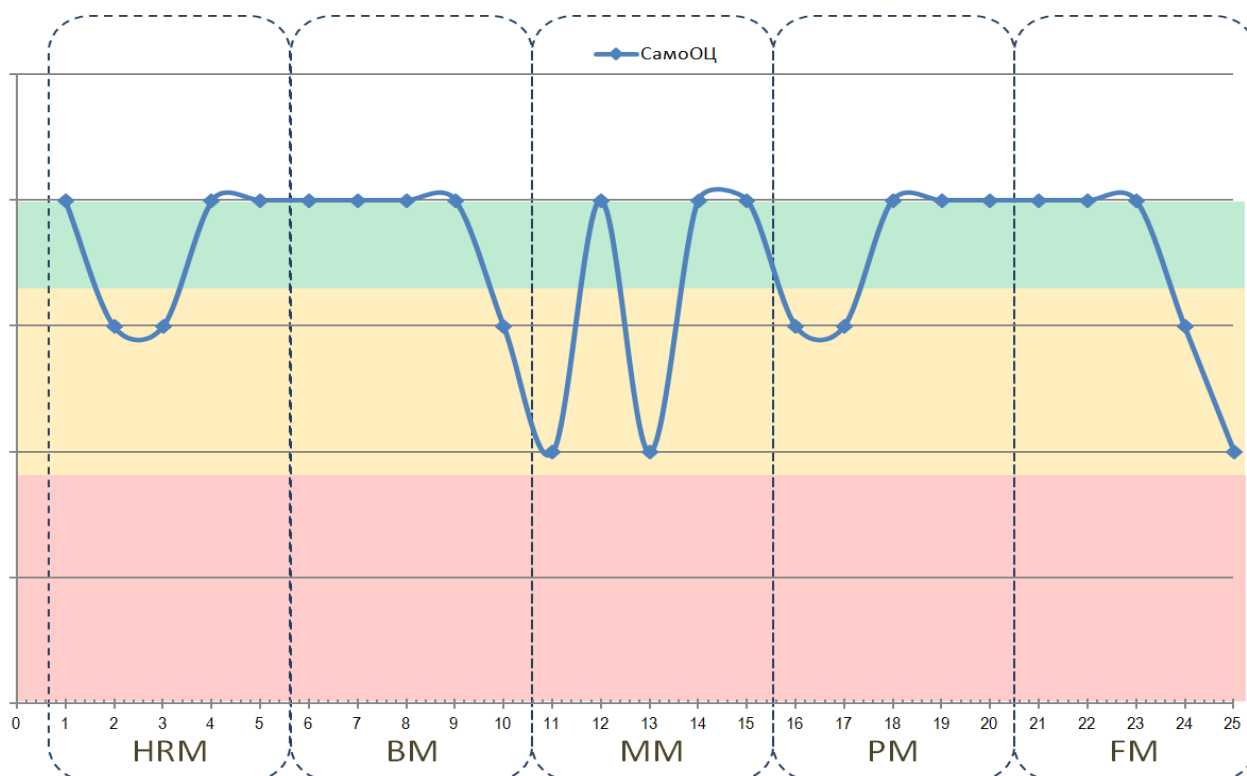


Рис.3. Графики по 25 критериям (по 5 критериев в каждом из 5 факторов): Самооценка

Раздел 3. Индексы / Рейтинги инвестпривлекательности проекта

самооценка

Индекс Инвестиционной Привлекательности (ИИП) (из 100)	88,5
Рейтинг Инвестиционной Привлекательности (РИП)	ААВ

Система «Светофор»

Зелёная зона – низкий риск, фактор / критерий достаточно хорошо развит

Жёлтая зона – средний риск, фактор / критерий недостаточно развит

Красная зона – высокий риск, фактор / критерий не развит

Система рейтингов

название	Рейтинг	описание
высший	А А А	Максимальное благоприятствование к рассмотрению проекта в качестве объекта инвестиций; минимум рисков инвестора
высший -	А А В	Сильное благоприятствование, но не максимальное, к рассмотрению проекта в качестве объекта инвестиций; малые риски инвестора
средний +	А В В	Благоприятствование несколько выше среднего к рассмотрению проекта в качестве объекта инвестиций; пониженные риски инвестора
средний	В В В	Среднее благоприятствование к рассмотрению проекта в качестве объекта инвестиций; средние риски инвестора
средний -	В В С	Благоприятствование ниже среднего к рассмотрению проекта в качестве объекта инвестиций; повышенные риски инвестора
низший +	В С С	Слабое благоприятствование, но не минимальное, к рассмотрению проекта в качестве объекта инвестиций; большие риски инвестора
низший	С С С	Минимальное благоприятствование к рассмотрению проекта в качестве объекта инвестиций; максимум рисков инвестора